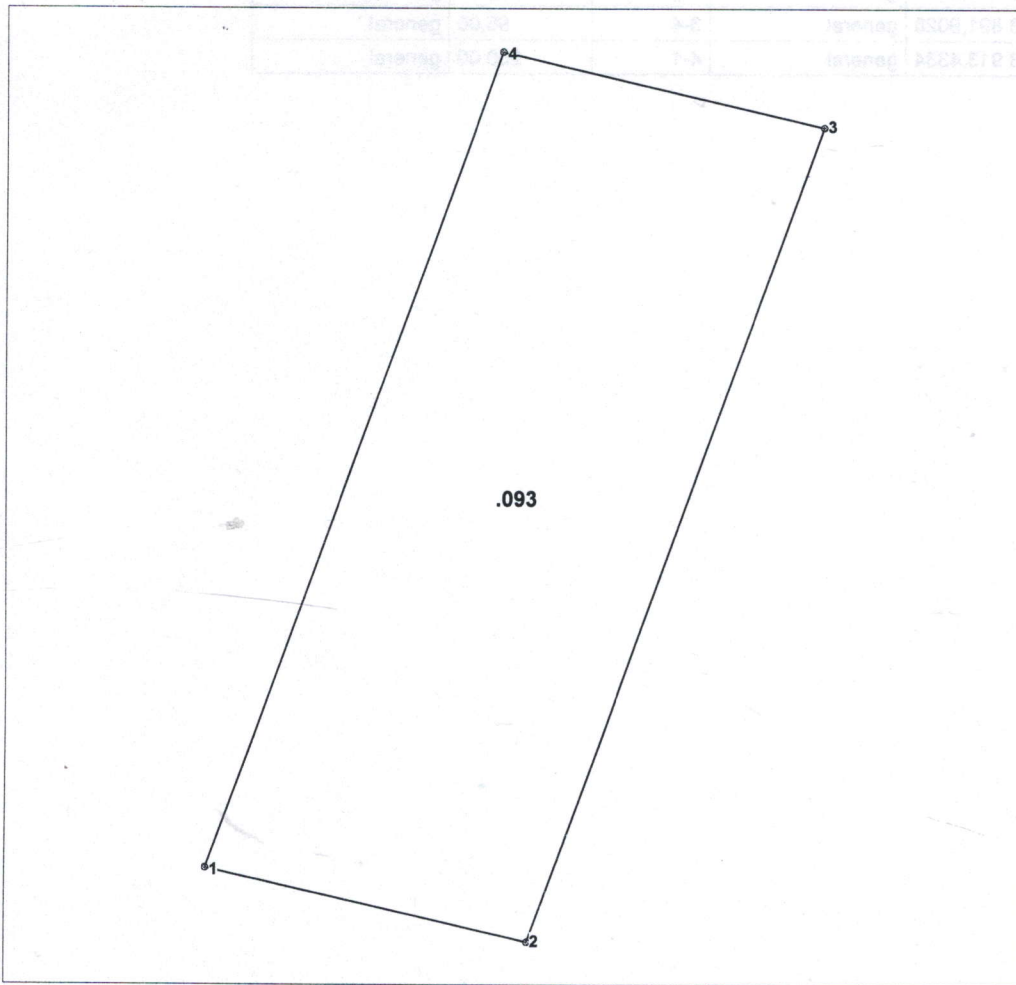
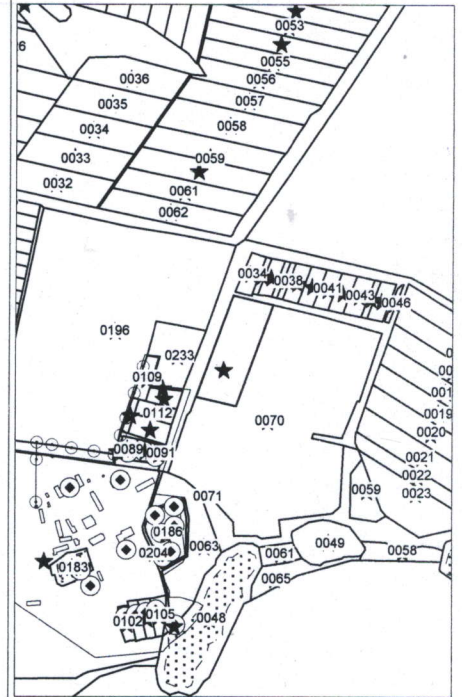


**PLANUL GEOMETRIC**  
**al bunului imobil 6234112.093**



Amplasamentul bunului



0093 - numărul terenului

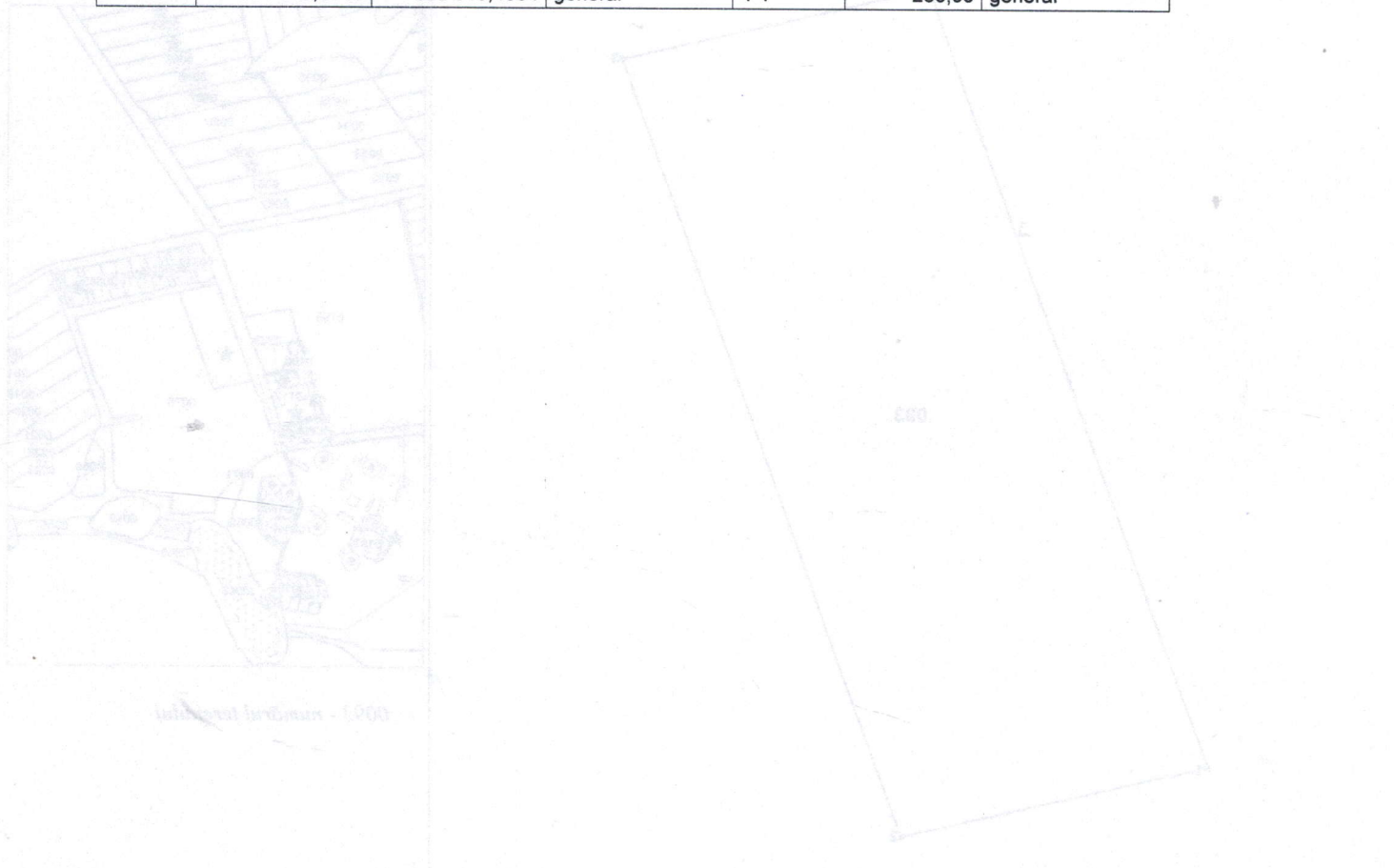
**Caracteristicile tehnice ale bunului imobil**

Numar_cadastral	Tipul_bunului	Suprafata	Destinatia	Mod_de_folosinta
6234112.093	Teren	2.3587 ha	Agricol	Pentru amplasarea obiectivelor de infra

# CATALOGUL COORDONATELOR

bunului imobil (format prin separare) cu numarul cadastral 6234112.093

Punctul	Coordonata_X	Coordonata_Y	Tipul_punctului	Hotarul	Distanta	Tipul_hotarului
1	130 961,6384	353 678,2272	general	1-2	95,00	general
2	131 054,1664	353 656,6966	general	2-3	250,00	general
3	131 138,8898	353 891,9028	general	3-4	95,00	general
4	131 046,3618	353 913,4334	general	4-1	250,00	general



Mod de întinerit	Coordonata	Suprafata	Tipul bunului	Numar cadastral
Punctul de întinerit	23887 ha	23887 ha	Teren	6234112.093



<b>COORDONAT</b>		<b>I.P. "Cadastrul bunurilor imobile"</b>	
Conducătorul Autorității Publice competente <b>L. Turcan</b>		<b>SCT Ocnita</b>	
Reprezentantul Autorității Publice competente <b>I. Vesiolii</b>		<b>r-nul Ocnita, com. Mihălășeni, extravilan</b>	
Conducător / Verificat	0143 din 25.06.2021 <small>(semnătura, ștampila)</small>	<b>Postolache M.</b> <small>(numele, prenumele)</small>	
Executant	<small>(semnătura)</small>	<b>Moroz M.</b> <small>(numele, prenumele)</small>	
Titularul de drepturi <b>UAT com. Mihălășeni</b>	Data elaborării: <b>05.08.2024</b> <small>(data inspecției în teren)</small>	Sistem de coordonate: <b>MoldRef99</b>	Scara: <b>1:2200</b>